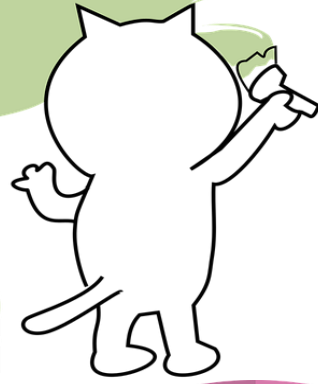


ภาษีป้าย

ภาษีป้าย หมายถึง ภาษีที่จัดเก็บจากป้ายแสดงชื่อ ยี่ห้อ หรือเครื่องหมายที่ใช้ในการประกอบการค้ากิจการอื่นเพื่อหารายได้ไม่ว่าจะแสดงหรือโฆษณาไว้ที่วัตถุใด ๆ ด้วยอักษร ภาพ หรือเครื่องหมาย ที่สลัก จารึก หรือทำให้ปรากฏ



ผู้มีหน้าที่เสียภาษีป้าย

คือ เจ้าของป้ายกรณีไม่มีผู้ยื่นแบบแสดงรายการภาษีป้าย หรือไม่อาจหาตัวเจ้าของป้ายได้ ให้ถือว่าผู้ครอบครองป้าย เป็นผู้มีหน้าที่เสียภาษี ถ้าไม่อาจหาตัวผู้ครอบครองได้ ให้ถือว่าเจ้าของหรือผู้ครอบครองอาคารหรือที่ดินป้ายนั้น ติดตั้งหรือแสดงอยู่เป็นผู้มีหน้าที่เสียภาษีตามลำดับ



วิธีคำนวณเสียภาษี

พื้นที่ที่ต้องเสียภาษี

กว้างxยาว/พื้นที่ 500 ตร.ชม.

ภาษีป้ายที่ต้องจ่าย

พื้นที่ที่ต้องเสียภาษี x อัตราภาษี

อัตราภาษีป้าย

1. ป้ายที่มีอักษรไทยล้วน คิดอัตรา 3 บาท ต่อ 500 ตร.ชม.

2. ป้ายที่มีอักษรไทยปนกับต่างประเทศหรือปนกับภาพและเครื่องหมายอื่น คิดอัตรา 20 บาท ต่อ 500 ตร.ชม.

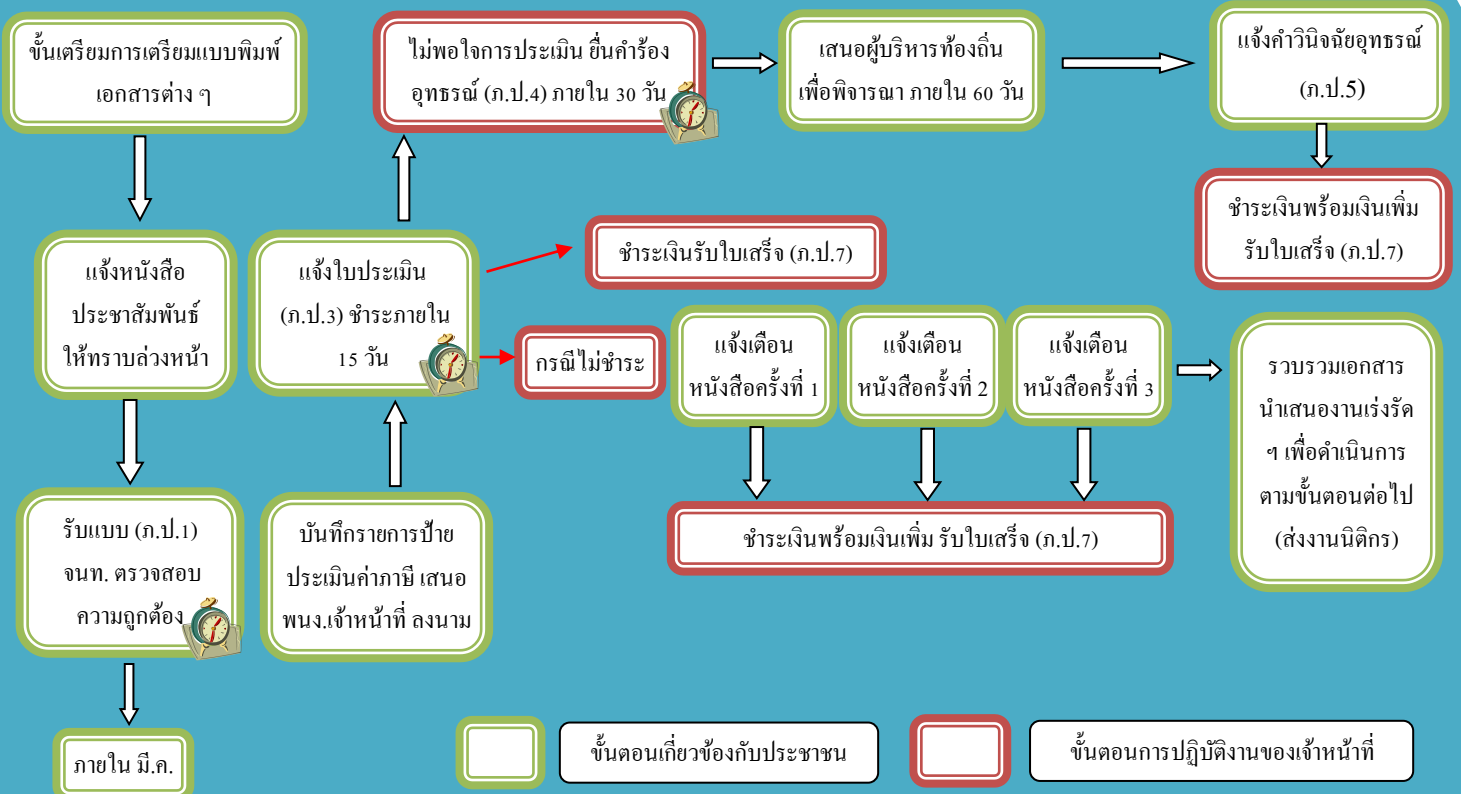
2. ป้ายที่มีอักษรไทยปนกับต่างประเทศหรือปนกับภาพและเครื่องหมายอื่น คิดอัตรา 20 บาท ต่อ 500 ตร.ชม.

ป้ายตามข้อ 1, 2 และ 3 เมื่อคำนวณพื้นที่ของป้ายแล้ว นำมีอัตราร้อยที่ต้องเสียภาษีต่ำกว่าป้ายละ 200 บาท เสียภาษีป้ายละ 200 บาท

ป้ายที่ได้รับยกเว้น

1. ป้ายที่แสดงไว้ ณ โรงมหรสพ เพื่อโฆษณาโรงมหรสพ
2. ป้ายที่แสดงไว้ในบริเวณงานที่จัดขึ้นเป็นครั้งคราว
3. ป้ายที่แสดงไว้ในอาคารที่ใช้ประกอบการค้า หรือภายในอาคารซึ่งเป็นที่รโหฐาน ทั้งนี้เพื่อหารายได้ และแต่ละป้ายมีพื้นที่ไม่เกินสามตารางเมตร แต่ไม่รวมถึงป้ายตามกฎหมายว่าด้วยทะเบียนพาณิชย์
4. ป้ายของราชการส่วนกลาง ราชการส่วนภูมิภาค หรือราชการส่วนท้องถิ่น
5. ป้ายที่กำหนดในกฎกระทรวง
 - (1) ป้ายที่แสดงหรือติดตั้งไว้ที่รถยนต์ส่วนบุคคล รถจักรยานยนต์ รถบดถนน หรือรถแทรกเตอร์
 - (2) ป้ายที่ติดตั้งหรือแสดงไว้ที่ล้อเลื่อน
 - (3) ป้ายที่ติดตั้งหรือแสดงไว้ที่ยานพาหนะนอกเหนือจาก (1) และ (2) โดยมีพื้นที่ไม่เกินห้าร้อยตารางเซนติเมตร และอื่น ๆ ตาม พ.ร.บ.ป้าย พ.ศ.2510

กระบวนการ/ขั้นตอน และระยะเวลา



กำหนดเวลายื่นแบบแสดงรายการ

- เจ้าของป้ายยื่นแบบแสดงรายการภาษีป้าย (ภ.ป.1) ภายในเดือนมกราคม - มีนาคมของทุกปี
- กรณีที่ติดตั้งหรือแสดงป้ายภายหลังเดือนมีนาคม หรือติดตั้งหรือแสดงป้ายใหม่แทนป้ายเดิม หรือเปลี่ยนแปลงแก้ไขป้ายอันเป็นเหตุให้ต้องเสียภาษีป้ายเพิ่มขึ้น ให้เจ้าของป้ายยื่นแบบแสดงรายการภาษีป้ายภายใน 15 วัน นับแต่วันติดตั้งหรือแสดงป้าย หรือนับแต่วันเปลี่ยนแปลงแก้ไขแล้วแต่กรณี
- ป้ายที่เริ่มติดตั้ง หรือแสดงในปีแรกให้เสียภาษีป้ายตั้งแต่วันที่ติดตั้ง จนถึงงวดสุดท้ายของปี
- การผ่อนชำระภาษีป้าย ต้องมีค่าภาษี 3,000 บาทขึ้นไป และแจ้งความจำนงไปยังเจ้าหน้าที่ทราบภายใน 15 วัน นับแต่วันที่ได้รับการประเมิน โดยแบ่งชำระเป็น 3 งวด ๆ ละเท่า ๆ กัน

(คิดภาษีป้าย เป็นรายงวด งวดละ **3** เดือน)

งวด **1** มกราคม — มีนาคม = **100%**

งวด **2** เมษายน — มิถุนายน = **75%**

งวด **3** กรกฎาคม — กันยายน = **50%**

งวด **4** ตุลาคม — ธันวาคม = **25%**

ข้อกำหนดทางกฎหมาย

1. ผู้ใดจงใจไม่ยื่นแบบแสดงรายการภาษีป้าย ต้องระวางโทษปรับตั้งแต่ 5,000 บาท ถึง 50,000 บาท
2. ผู้ใดรู้หรือจงใจแจ้งความเท็จ ให้ถ้อยคำเท็จ หรือพยายามหลีกเลี่ยงการเสียภาษีป้าย ต้องระวางโทษจำคุกไม่เกิน 1 ปี หรือปรับตั้งแต่ 5,000 บาท ถึง 50,000 บาท หรือทั้งจำ ทั้งปรับ
3. ผู้ใดไม่แจ้งรับโอนป้าย หรือไม่แสดงการเสียภาษีป้ายไว้ ณ ที่เปิดเผยในสถานที่ประกอบกิจการ ต้องระวางโทษปรับตั้งแต่ 1,000 บาท ถึง 10,000 บาท

§ ๖๕ / § ๖๖ / § ๖๗

1. ผู้เสียภาษีต้องยื่นแบบ ภ.ป.1 ภายในเดือน มี.ค. หากเกินกำหนดต้องเสียเงินเพิ่ม
2. ผู้เสียภาษีต้องชำระภาษีภายในกำหนด 15 วัน หากเกินกำหนดต้องเสียเงินเพิ่ม
3. กรณีไม่ชำระภาษีภายในกำหนด 15 วัน อปท. มีอำนาจยึดอายัด และขายทอดตลาดทรัพย์สิน
4. ตัวอย่างปัญหาที่เกิด
 - 4.1 หนังสือแจ้งการประเมินและแจ้งคำวินิจฉัยอุทธรณ์เป็นคำสั่งทางปกครองที่ต้องให้ข้อเท็จจริงข้อกฎหมายที่อ้างอิงข้อพิจารณา และข้อสนับสนุนในการใช้ดุลยพินิจ รวมถึงสิทธิของผู้เสียภาษีไว้ด้วย
 - 4.2 การแจ้งการประเมินย้อนหลังในกรณีที่ผู้รับประเมินยื่นแบบพิมพ์แล้วจะต้องกระทำภายใน 5 ปี
 - 4.3 การพิจารณาอุทธรณ์ควรพิจารณาให้แล้วเสร็จภายใน 60 วัน
 - 4.4 การยกเว้นภาษีป้ายสำหรับป้ายภายในอาคารจะต้องพิจารณาพื้นที่ในการติดตั้งป้าย (มีพื้นที่ไม่เกิน 3 ตร.ม.)
 - 4.5 การยกเว้นภาษีป้ายต้องพิจารณาควบคู่กับกฎหมายอื่นที่เกี่ยวข้องด้วย

ช่องทางการติดต่อ

กองคลัง เทศบาลเมืองกระบี่ เลขที่ 292 ถนนมหาสาร ตำบลปากน้ำ อำเภอเมือง จังหวัดกระบี่ 81000

โทร. 075-620604 ต่อ 114 หรือ 088-7541529